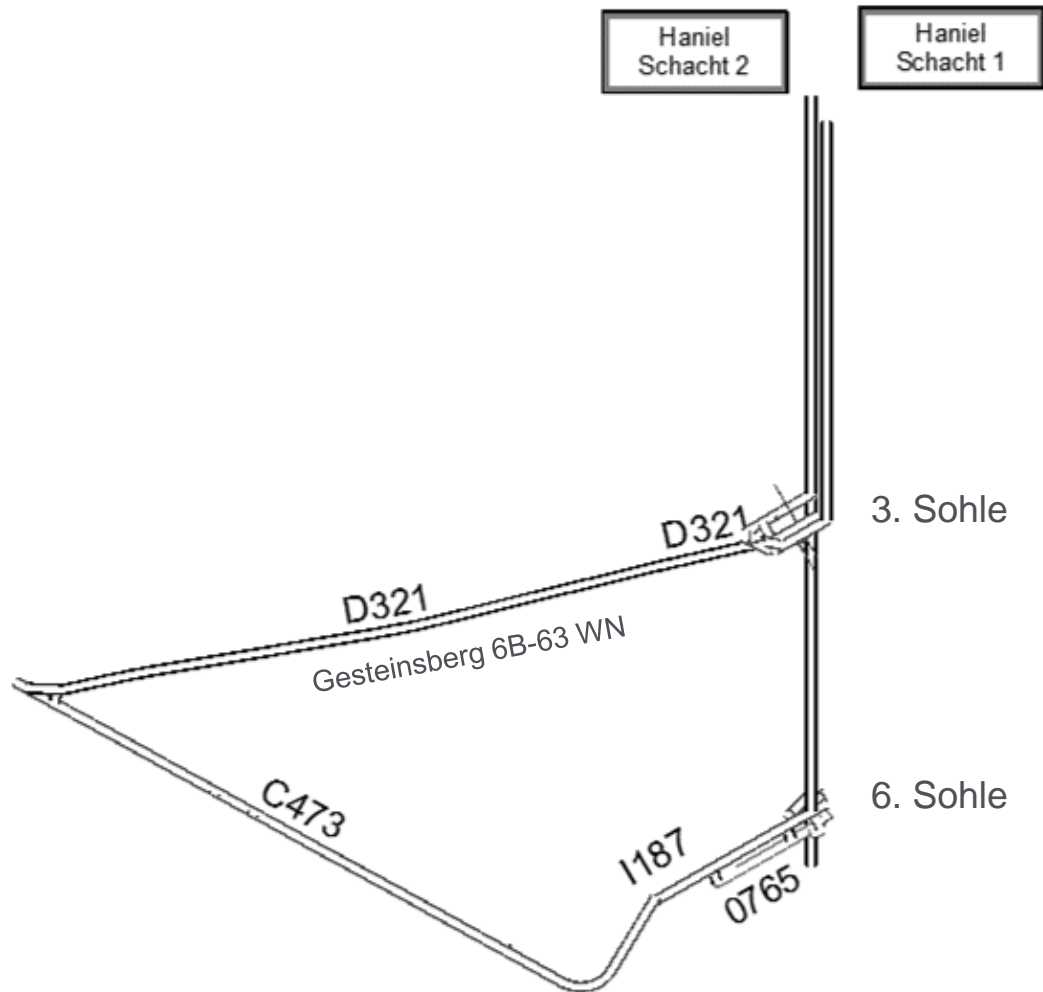
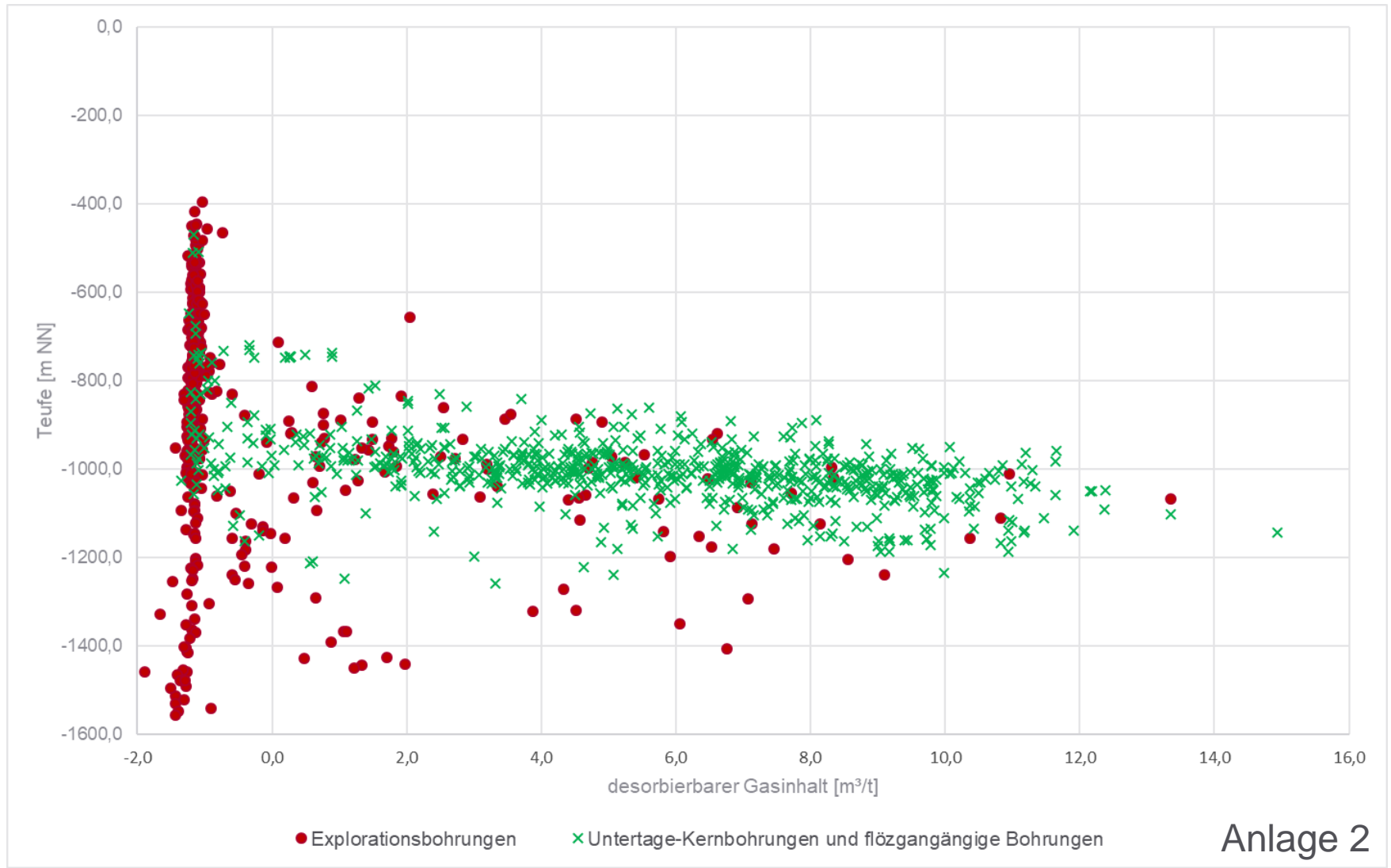


# Wasserhaltung Prosper-Haniel Abzuwerfende Grubenbaue

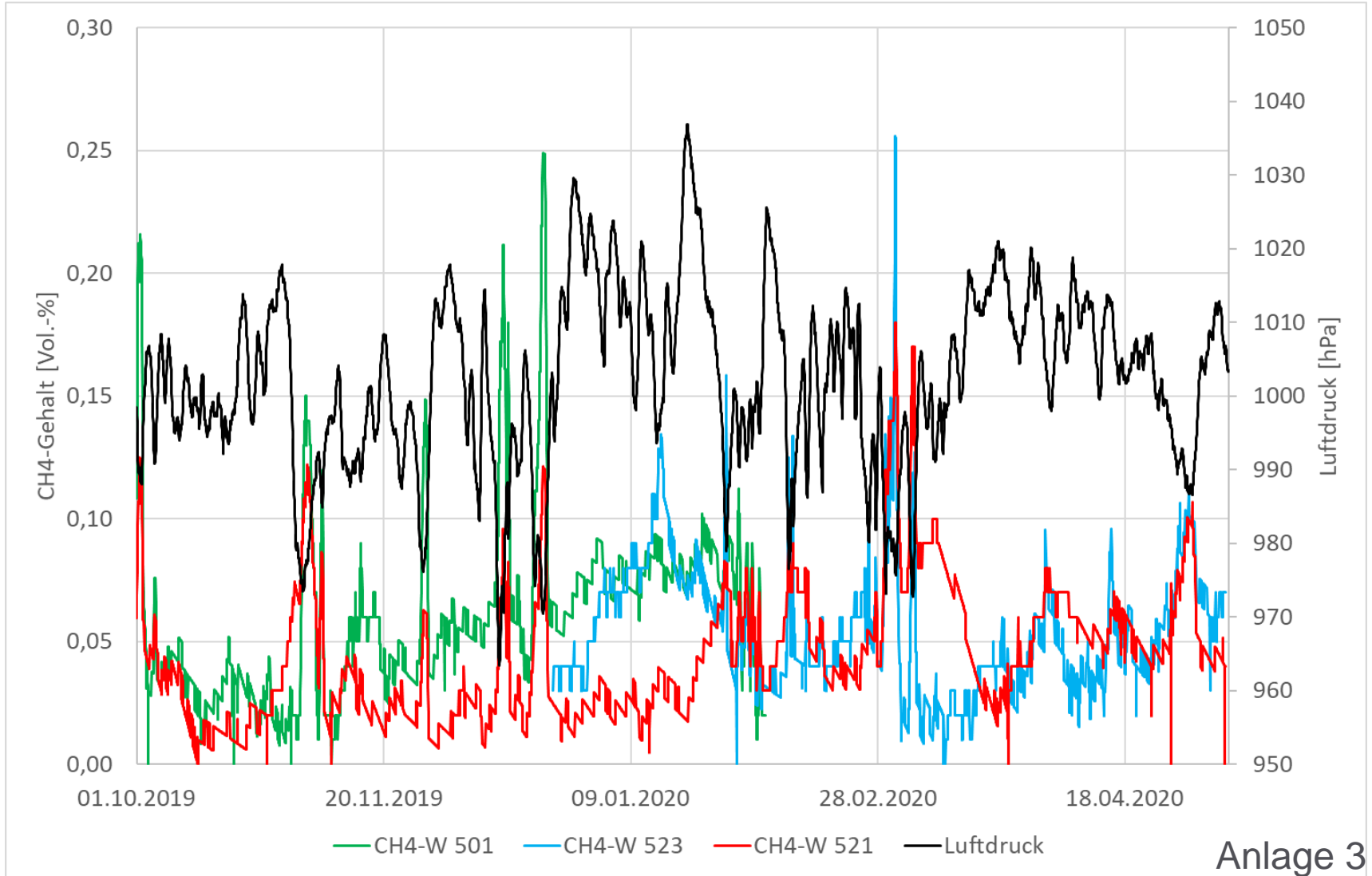


Anlage 1

# Gasinhalte im Grubenfeld Prosper-Haniel

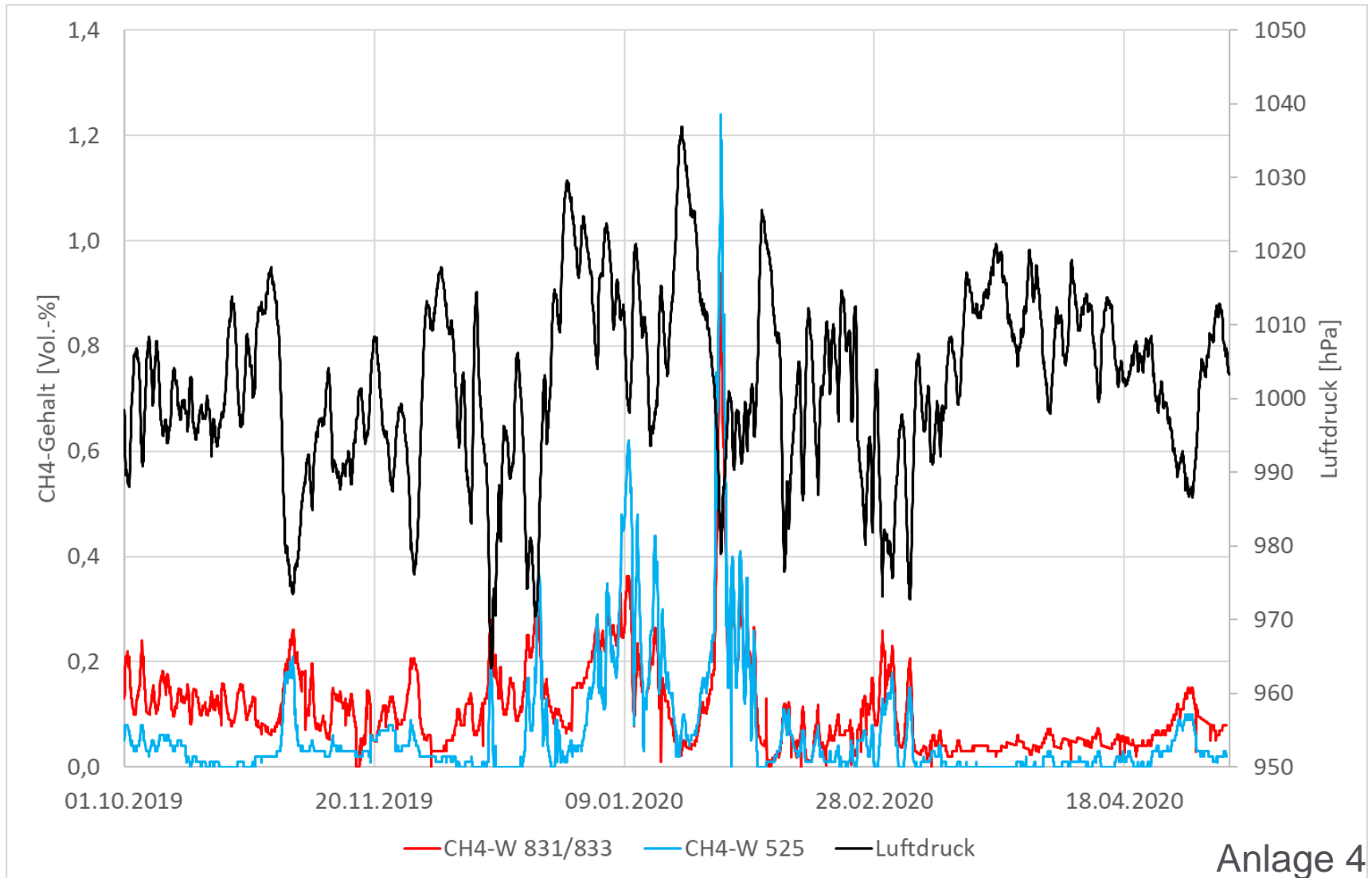


# CH<sub>4</sub>-Gehalte 2., 5. und 6. Sohle am Schacht Franz Haniel 2

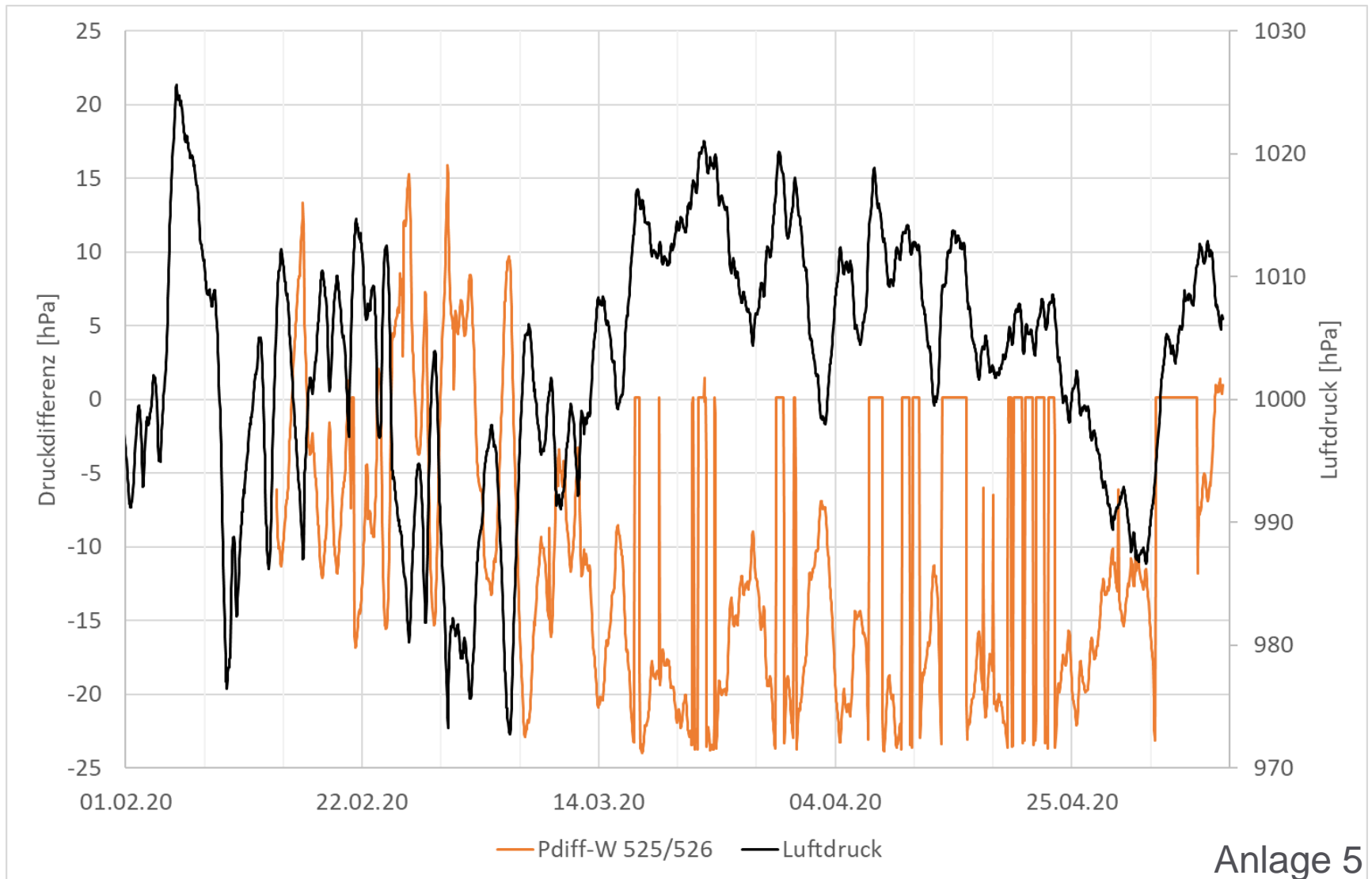


# CH<sub>4</sub>-Gehalte

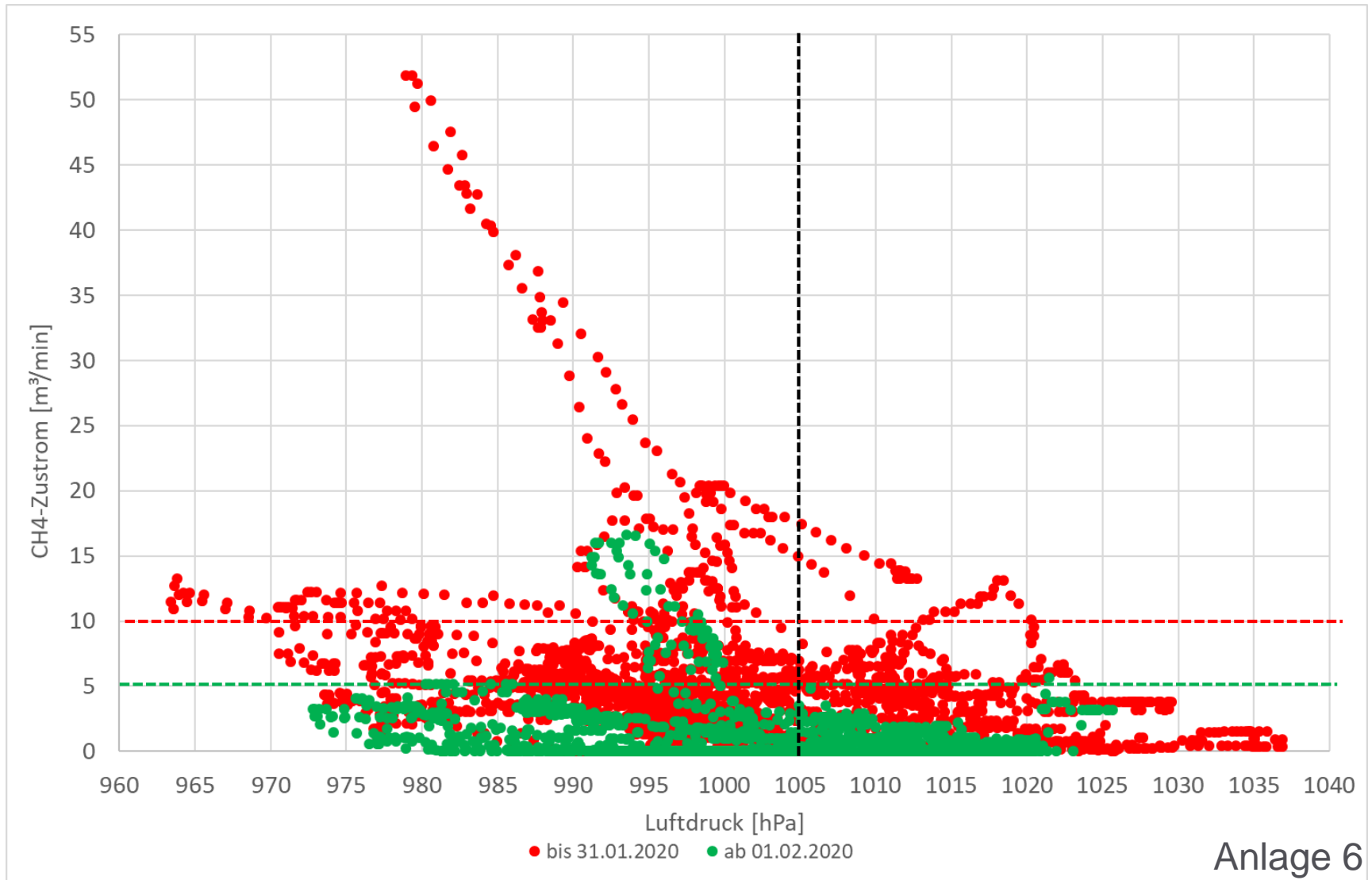
## 6. Sohle 63 WN und Hauptgrubenlüfter



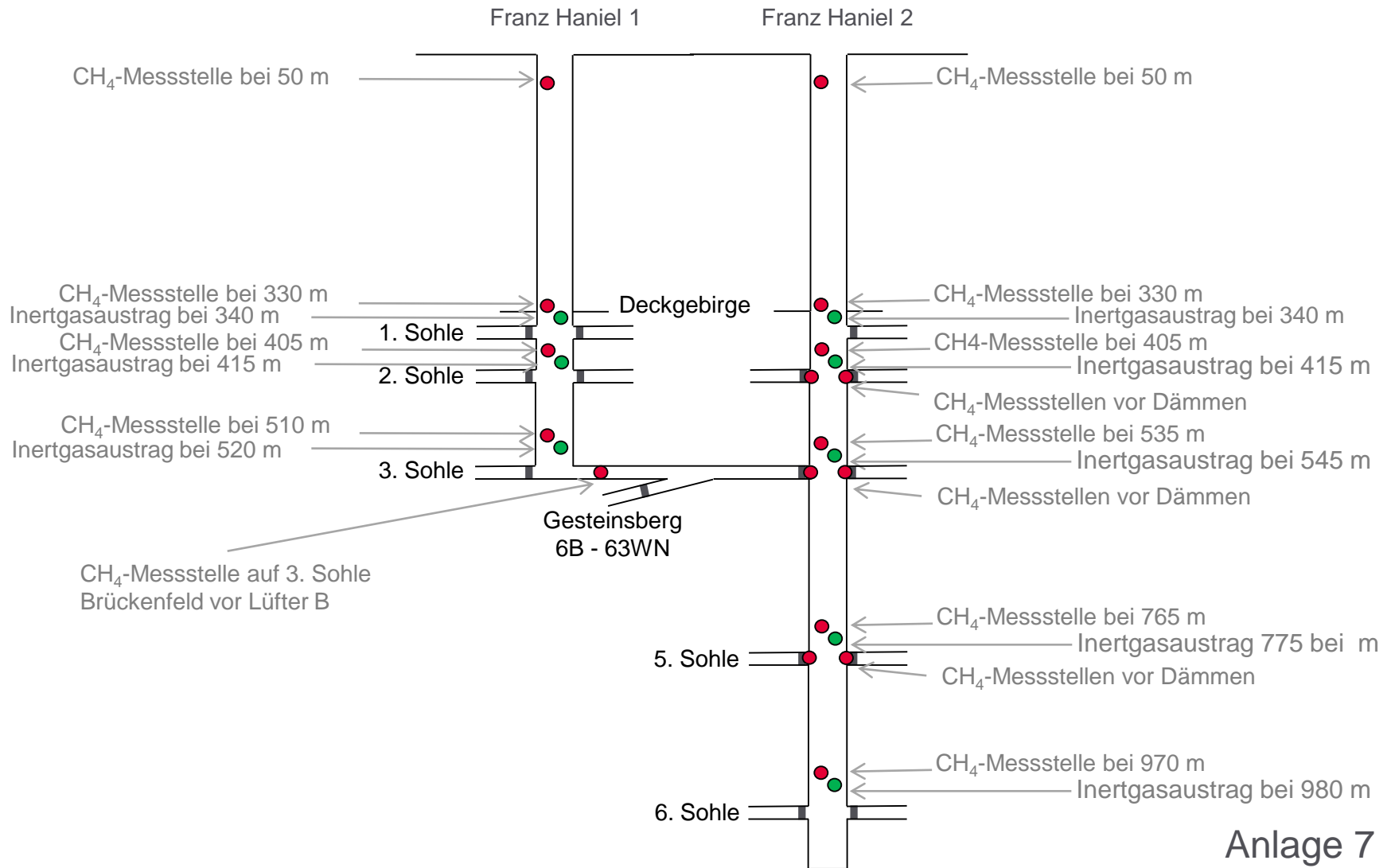
# Druckdifferenz am Damm 2406



# CH<sub>4</sub>-Zustrom 3. Sohle und 6. Sohle



# Messtechnische Überwachung und Beherrschung der Ausgasung bei der Schachtverfüllung



Anlage 7